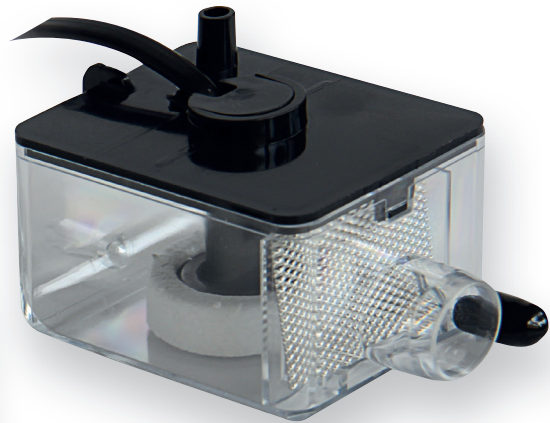
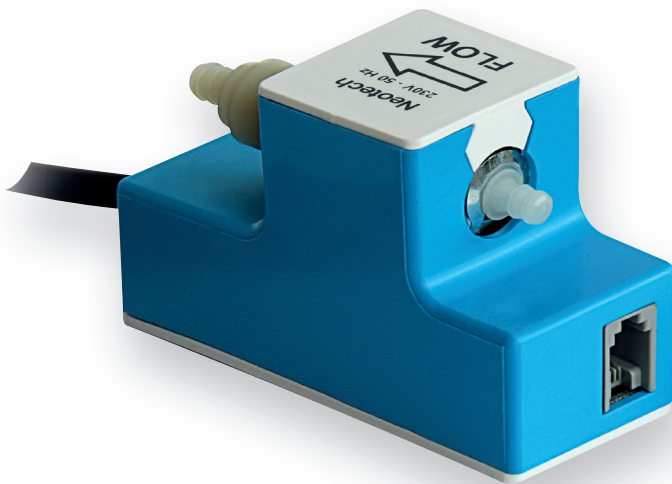




Neotech 7.1

Mini-Kondensatpumpe



max. 10 kW
Geräuschpegel 21 dB(A)



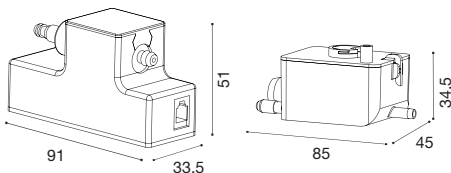
Die Neotech 7.1 ist die beste Lösung wenn es darum geht das Kondensat aus der Klimaanlage zu entsorgen. Der extragroße Tank mit Pegelsensoren ist so konstruiert, dass die Anzahl der Starts und Stops reduziert, und die Laufzeit erhöht wird. Dies führt zu Zuverlässigkeit, weniger Lärm und einer längeren Betriebsdauer. Der Alarmsignalgeber hat für die einfache und schnelle Installation zwei Kontakte (Wechsler). Der niedrige Geräuschpegel der Pumpen erlaubt eine Installation an jedem Ort.

PRODUKTVORTEILE

- 21 dB(A) Geräuschpegel
- größerer Durchfluss
- Energieeinsparung

INSTALLATION

- passend für die Wandmontage
- für links- oder rechtsseitige Installation



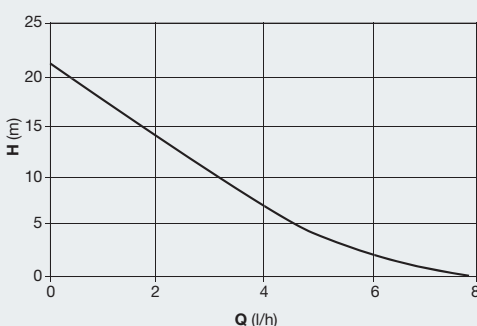
ZUBEHÖR INKL:

- Entlüftungsschlauch 10 cm x Ø 5 mm
- Gummischlauch 10 cm x Ø 15 mm
- Verbindungsschlauch (Pumpe zu Tank) 1,0 m x Ø 4 mm
- Abflussschlauch 2,0 m x Ø 5 mm
- Doppelseitiges Klebeband zum Fixieren von Pumpe + Tank
- Strom- und Alarmkabel, 2 m



Typ	Beschreibung	Art.Nr.
Neotech 7.1	Mini-Kondensatpumpe	SP04090071

KENNLINIE



TECHNISCHE DATEN

max. Fördermenge	7,5 l/h
max. Ansaughöhe	2 m
max. Förderhöhe	22 m
Spannung	230V - 50Hz
max. Nennstrom	30 mA
Alarmkontakte	Wechsler max. 10A 250V
Gewicht	1,1 kg
Einlassfilter	Ø 0,2 mm Maschenweite
Schutzklasse	IP20

