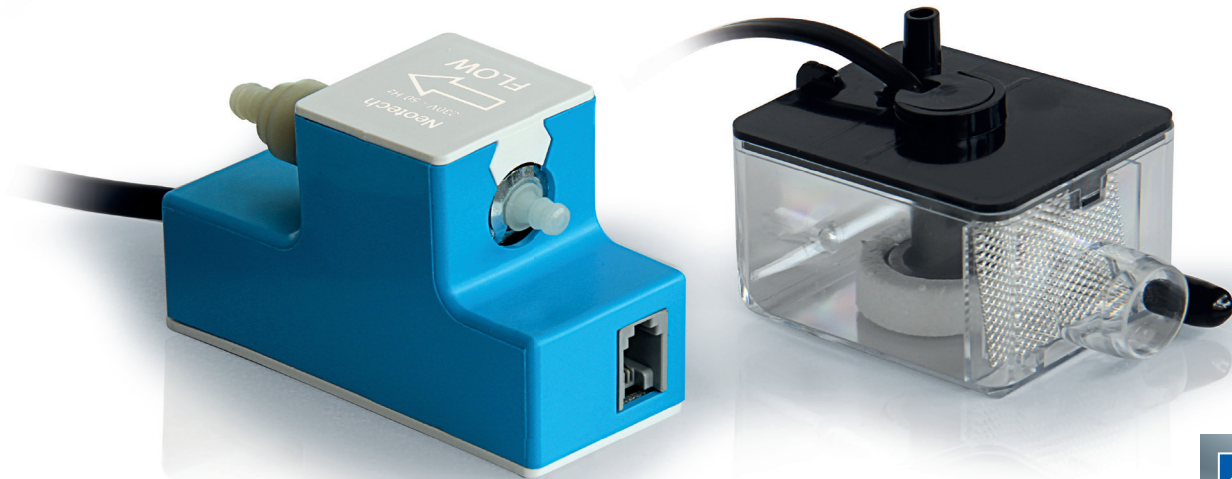




Neotech 14

Mini-Kondensatpumpe



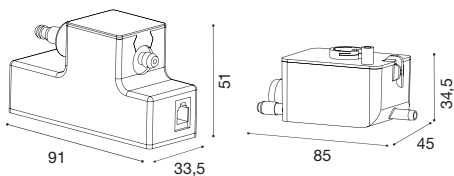
max. 15 kW
Geräuschpegel 21 dB(A)



Der größere Durchfluss sowie die schnelle Anschluss- und Austauschbarkeit im Servicefall macht die Neotech 14 zur besten Lösung wenn es darum geht das Kondensat aus der Klimaanlage zu entsorgen. Der extragroße Tank mit Pegelsensoren ist so konstruiert, dass die Anzahl der Starts und Stops reduziert und die Laufzeit erhöht wird. Dies führt zu Zuverlässigkeit, weniger Lärm und einer längeren Betriebsdauer. Eine einfache Steckverbindung für die Spannungsversorgung und das Alarmsignal vereinfacht Installation, Wartung und Service. Der niedrige Geräuschpegel der Pumpen erlaubt eine Installation an jedem Ort.

PRODUKTVORTEILE

- 21 dB(A) Geräuschpegel
- größerer Durchfluss
- Energieeinsparung



INSTALLATION

- passend für die Wandmontage
- für links- oder rechtsseitige Installation

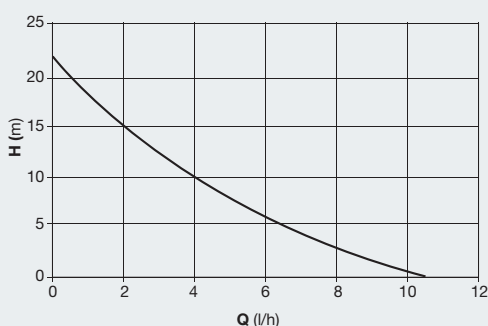
ZUBEHÖR INKL:

- Entlüftungsschlauch 10 cm x Ø 5 mm
- Gummischlauch 10 cm x Ø 15 mm
- Verbindungsschlauch (Pumpe zu Tank) 1,0 m x Ø 4 mm
- Abflussschlauch 2,0 m x Ø 5 mm
- Doppelseitiges Klebeband zum Fixieren von Pumpe + Tank
- Strom- und Alarmschleife, 2 m



Typ	Beschreibung	Art.Nr.
Neotech 14	Mini-Kondensatpumpe	SP04090140

KENNLINIE



TECHNISCHE DATEN

max. Fördermenge	11 l/h
max. Ansaughöhe	2 m
max. Förderhöhe	22 m
Spannung	230V - 50Hz
max. Nennstrom	30 mA
Alarmkontakte	Wechsler max. 10A 250V
Gewicht	1,1 kg
Einlassfilter	Ø 0,2 mm Maschenweite
Schutzklasse	IP20

